



Heerhugowaard
Stad van kansen

Bouwstenen voor Sociaal

Werkbezoek 23 november 2010

**De Mediaan:
'Van ambitieuze plannen
naar concrete stappen'**



Langedijk

Heerhugowaard

Alkmaar





Heerhugowaard
Stad van kansen
Entente Florale

Stad van de Zon

Stadshart
Middenwaard / COOL

De draai

De Mediaan

Citymarketing

De Vork

Broekhorn

Zandhorst / Beveland / Westpoort

Stationsgebied

Véél om 'trots' op te zijn

Organisatie van kansen

IK DURF

Duurzaam Heerhugowaard



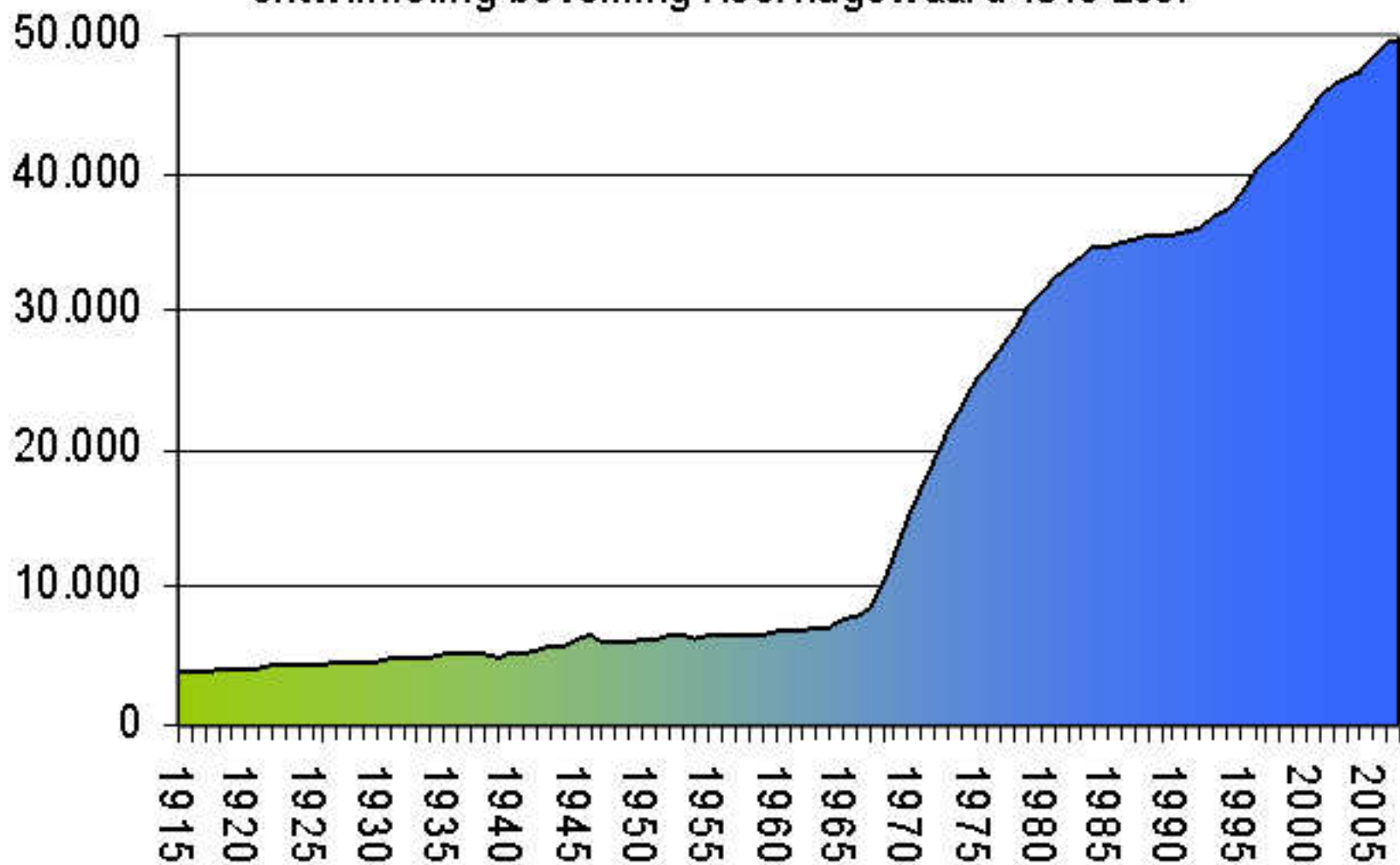
HEER HUYGEN WAERT Vroege Middeleeuwen



Inpoldering anno 1630



ontwikkeling bevolking Heerhugowaard 1915-2007



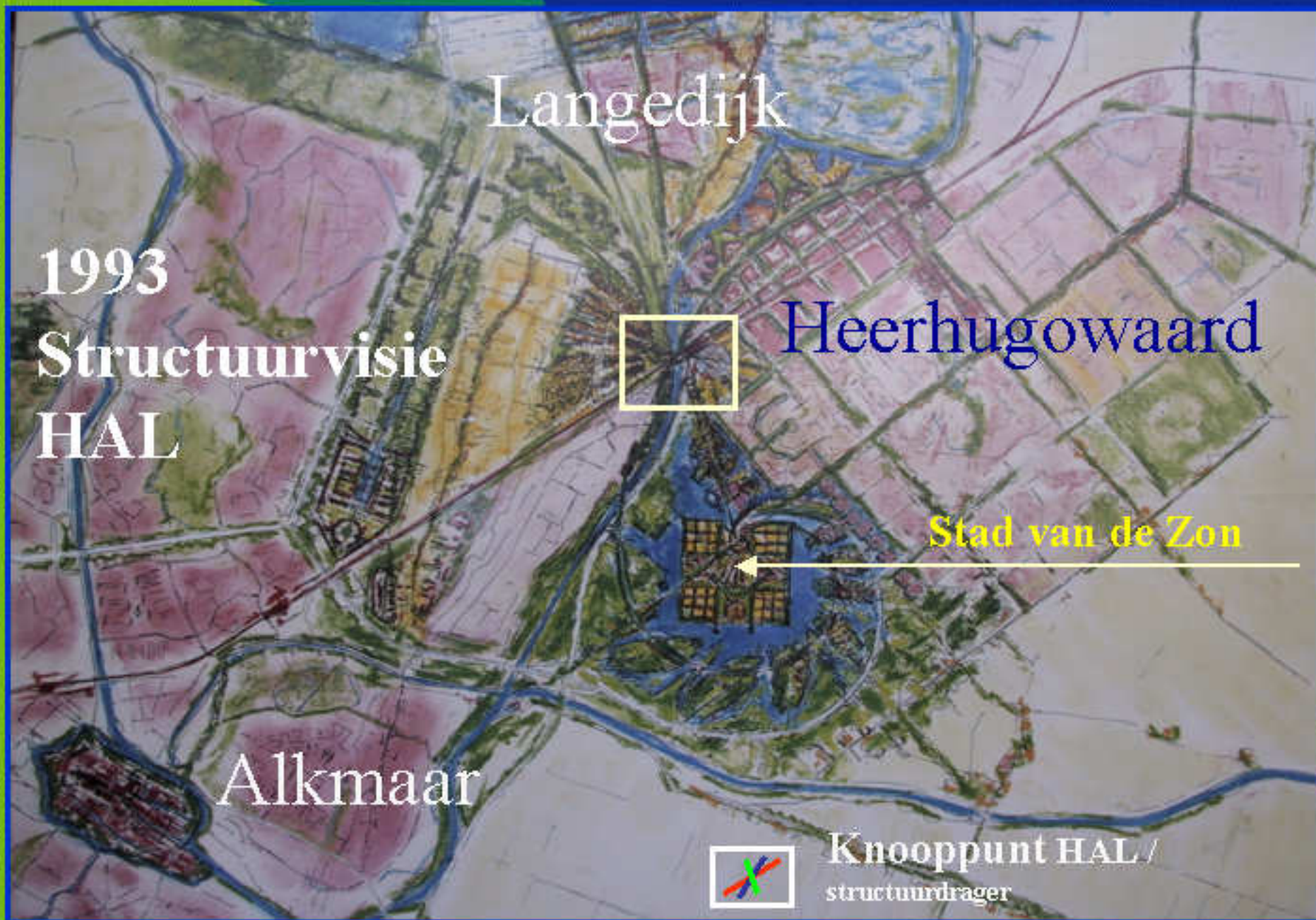
Toenemende verstedelijking



Heerhugowaard stad van kansen



Rode, Blauwe en Groene Loper





Heerhugowaard
Stad van kansen

Stadshart

Gemeentehuis

Heerhugowaard stad van kansen



Heerhugowaard stad van kansen

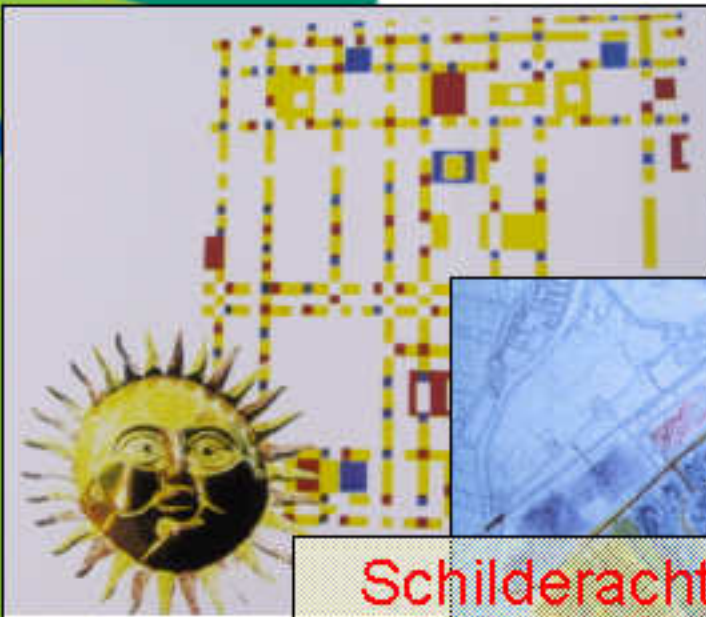




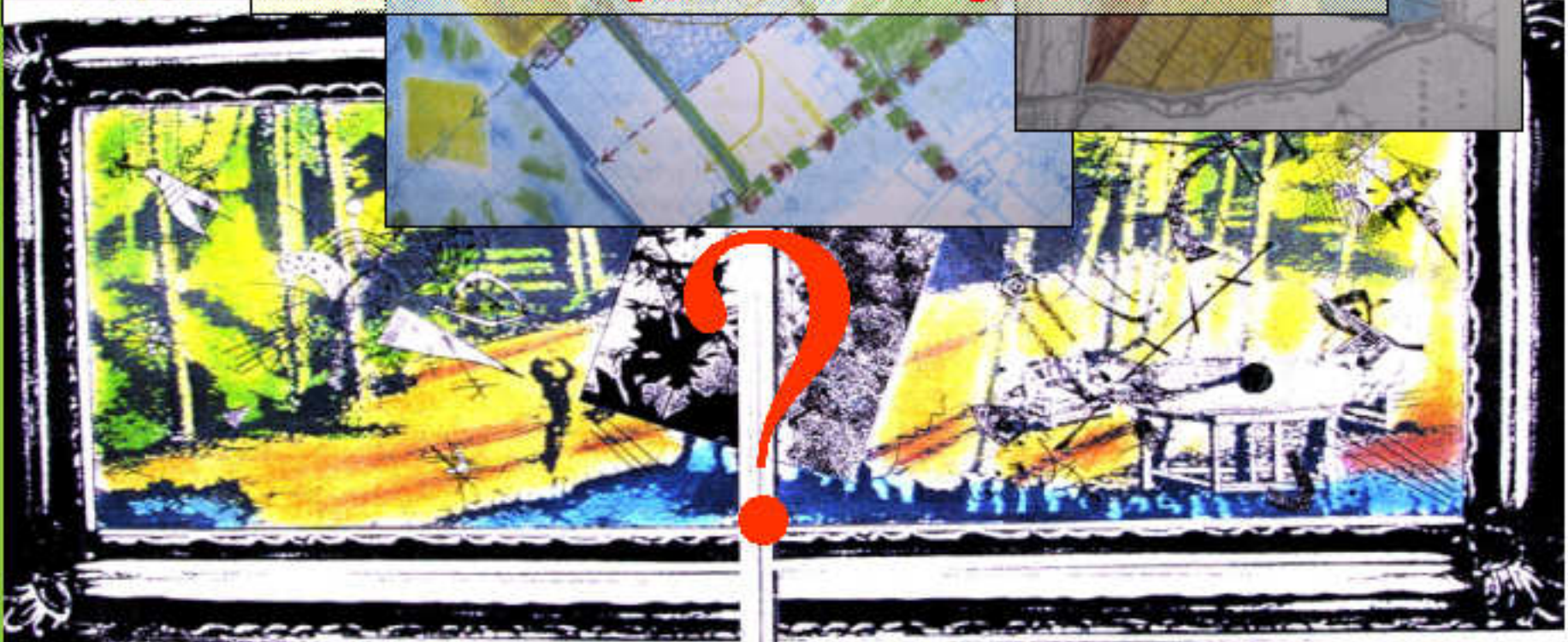
Heerhugowaard
Stad van kansen

Stad van de Zon

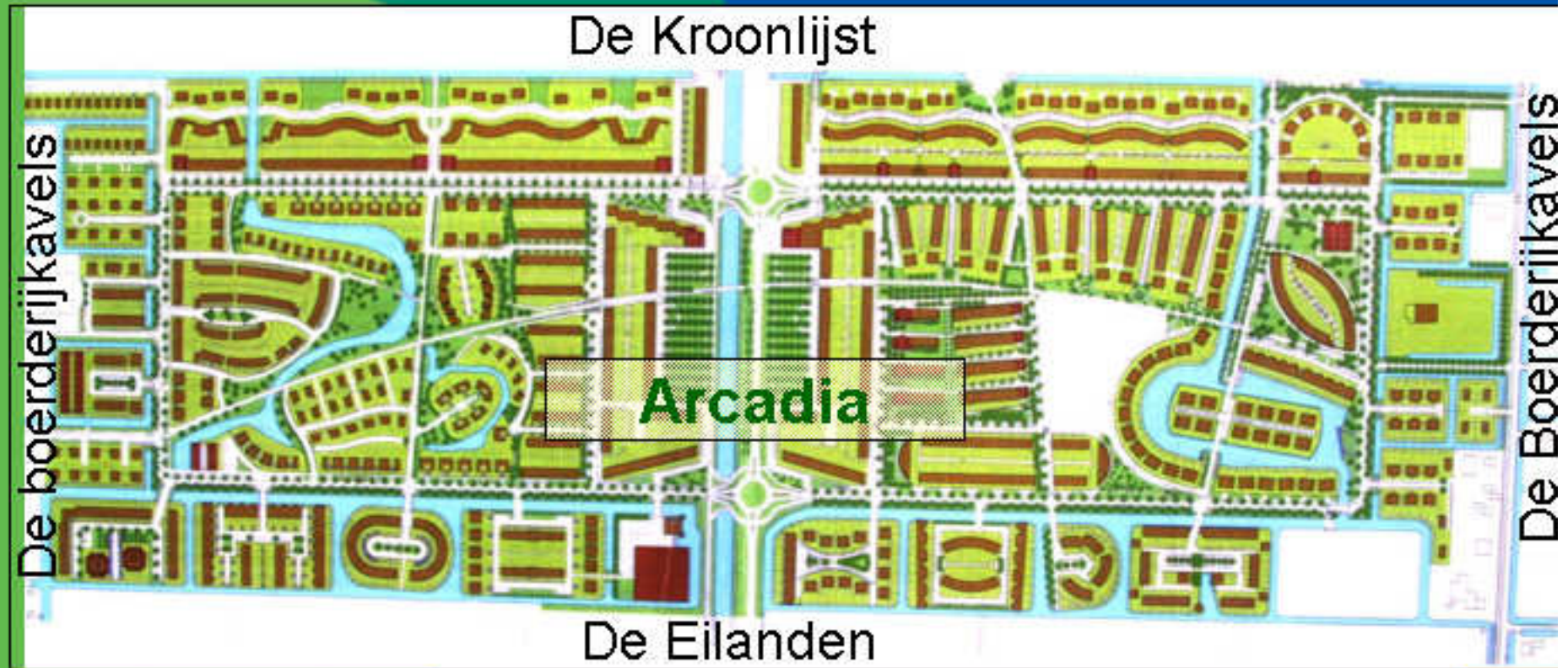
VINEX en Heerhugowaard



Schilderachtige, rechthoekige structuren ?



Verkavelingsplan Zuidwijk-Huygenhoek



Buurtgerichte verkavelingsstructuur

identiteit

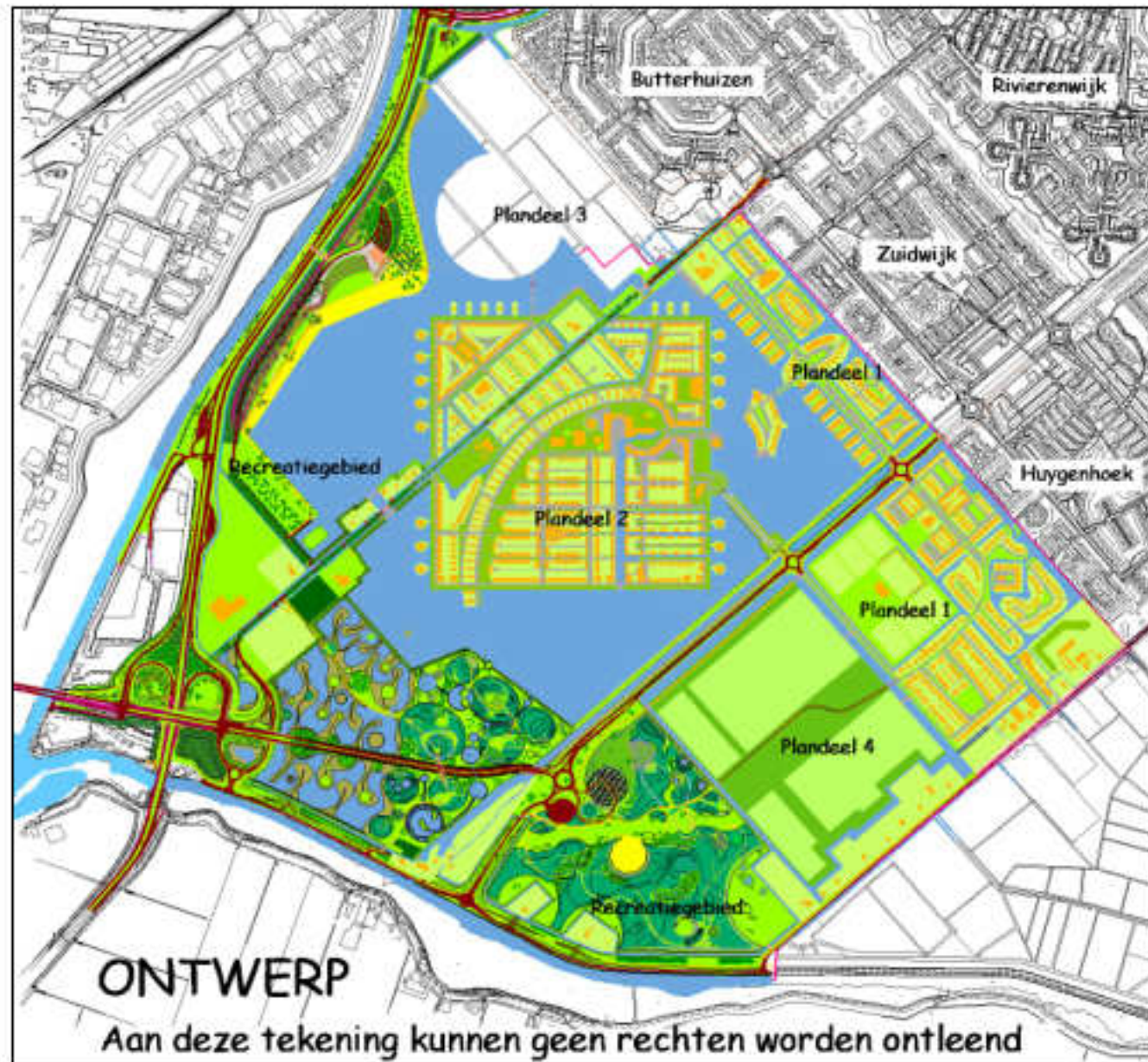
Kenmerken: Diversiteit / spannend / gedetailleerd

benoembaar

Ambities Heerhugowaard-Zuid

- Stedenbouwkundige kwaliteit
- Sociale kwaliteit
- Balans rood, groen en blauw
- Waterkwaliteit geschikt om in te zwemmen
- Gesloten grondbalans
- CO2 emissie neutrale wijk

Verkaveling





Heerhugowaard
Stad van kansen



















Heerhugowaard
Stad van kansen

Park van Luna



Heerhugowaard
Stad van kansen

Recreatiegebied Park van Luna



Stromingslabyrint





Ambitie Heerhugowaard

- Het “systeem” Heerhugowaard is in 2030 CO2 neutraal
- Cradle to Cradle (C2C) filosofie
- Heerhugowaard duurzaam koploper



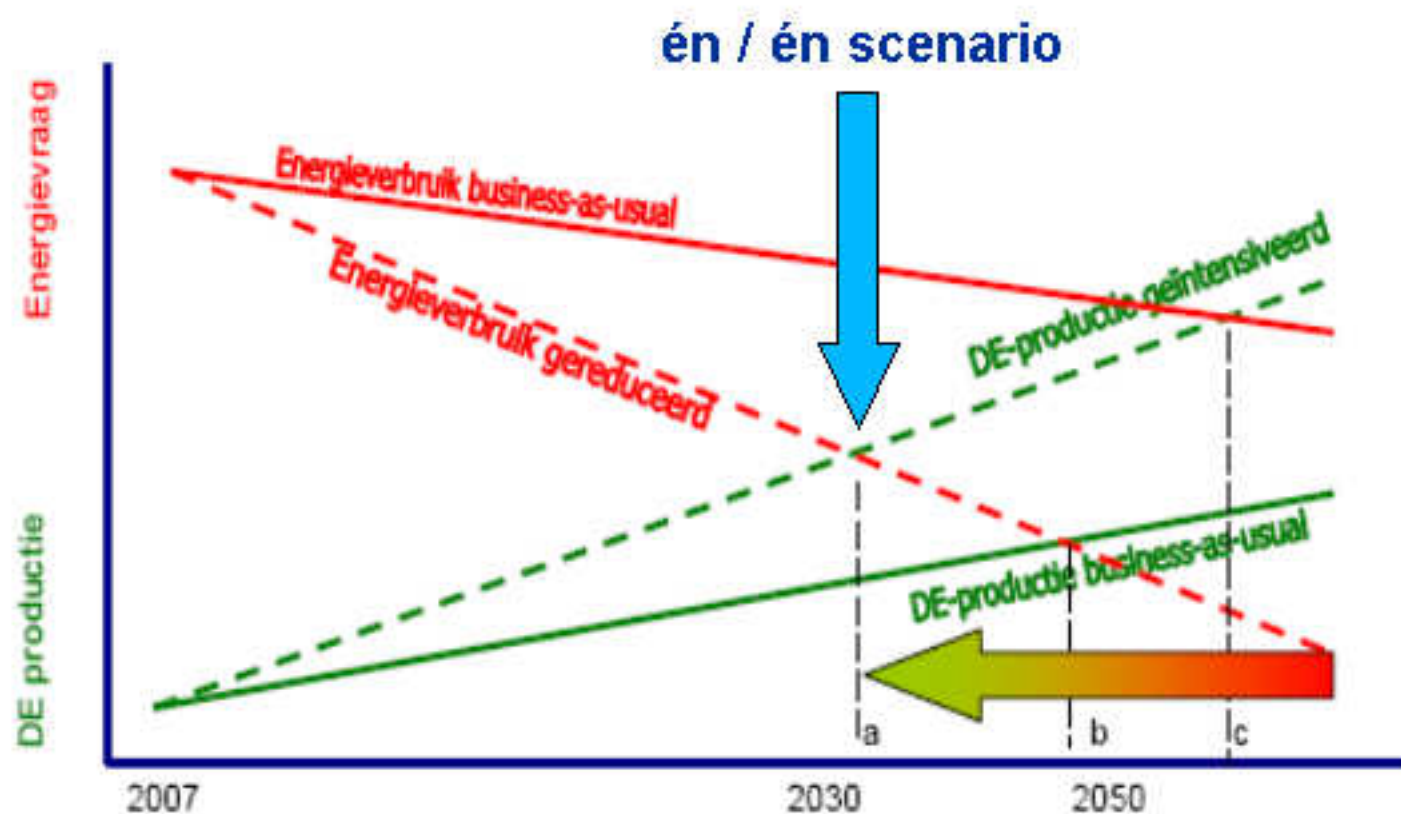
Doelstelling bereiken door:

Gebruik te maken van de energie die in Heerhugowaard zelf is op te wekken.

- Denk daarbij aan:
- Windenergie
- Zonne-energie
- Warmte koude opslag
- Geo-thermie
- Biogas

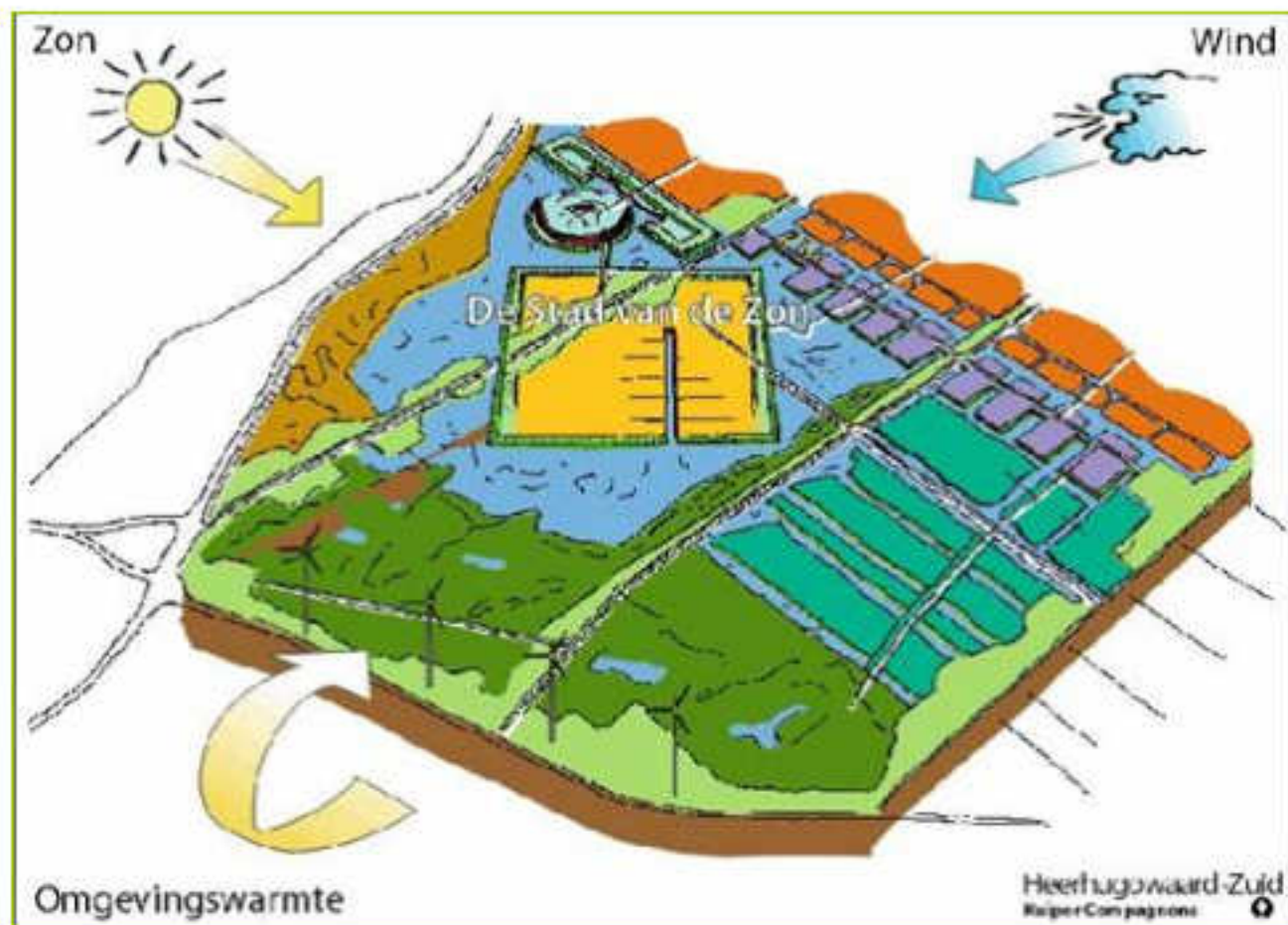


CO2 neutraliteit en energie



Trias energetica + Roadmap

Bijdrage Stad van de Zon



3,6 MWp PV panelen / 3 windturbines / 100 ha. bos

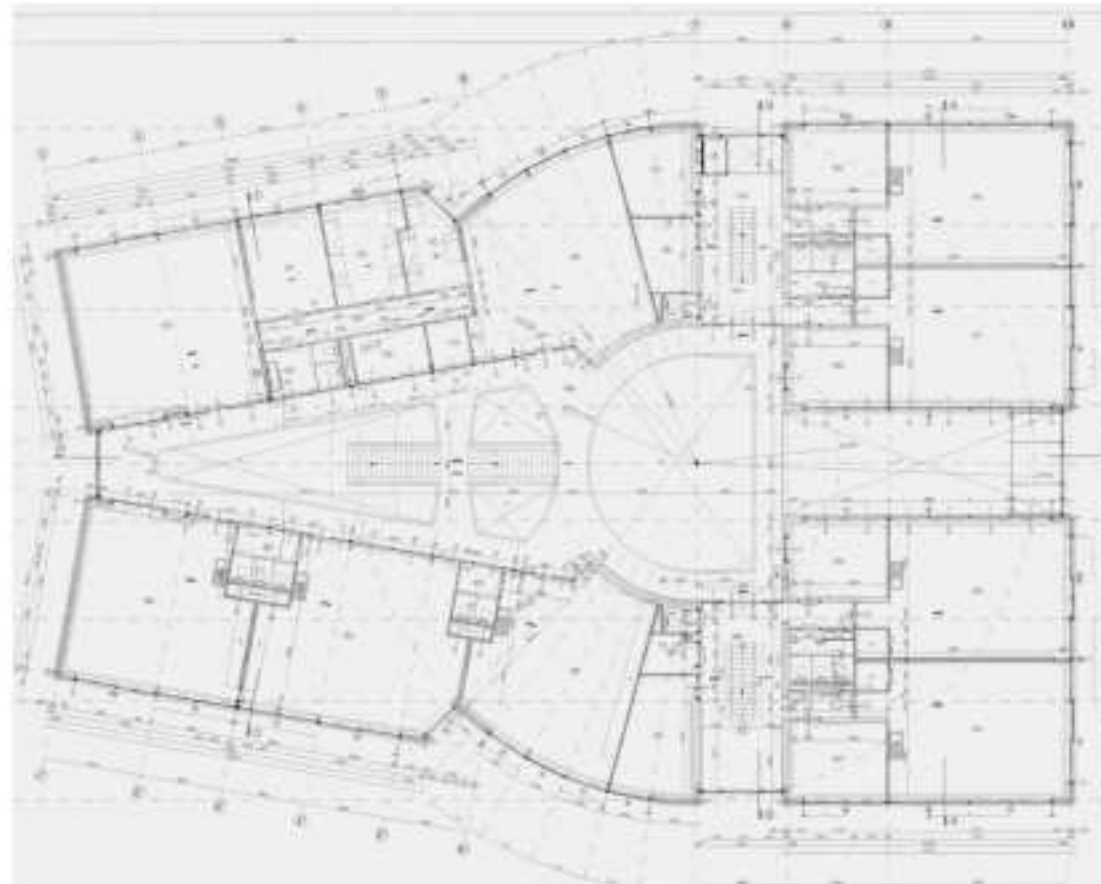
Zonnepanelen geïntegreerd in ontwerp





MFA bijdrage duurzaamheid

- 5 MFA's: 1 permanent, 4 flexibel:

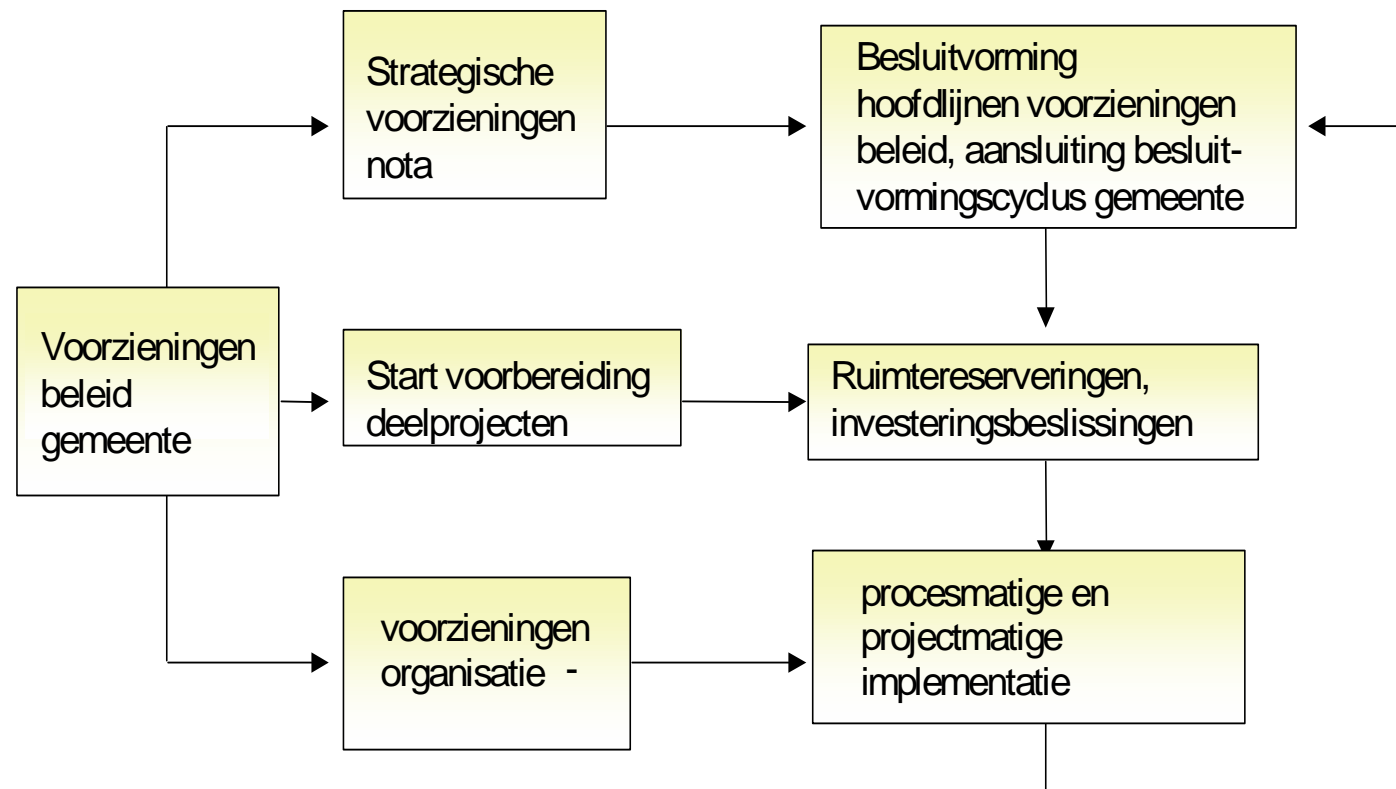


Voorzieningen gemeente

- Snelle groei van 6.000 naar 51.000 inwoners
- Sterkst vergrijzende gemeente in Noord Holland
- Aandeel jeugd stabiel
- Investeren in:
 - **Brede School** concepten
 - **Wonen, Welzijn en Zorg** concepten

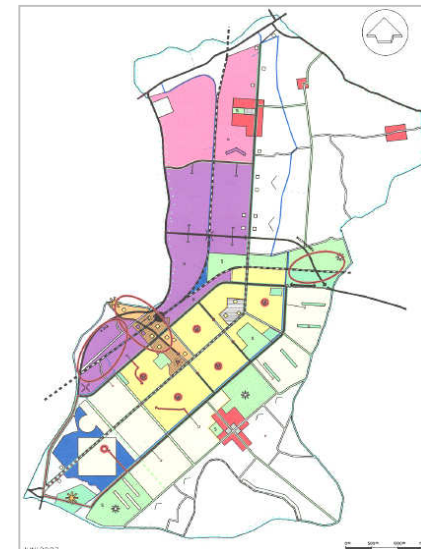


Voorzieningenbeleid



Voorzieningen Nota

- MasterPlan Voorzieningen (2010 - 2025)
- vergelijking vraag en aanbod:
 - onderwijs
 - sport en recreatie
 - kunst en cultuur
 - welzijn en (gezondheids-)zorg
- strategisch document
- aansluiten bij
 - stadsvisie
 - structuurvisie 2010 - 2020
 - wijk- gebiedsontwikkeling
- relatie met budgetcyclus / NBK
- vertaling naar deelterreinen en deelgebieden



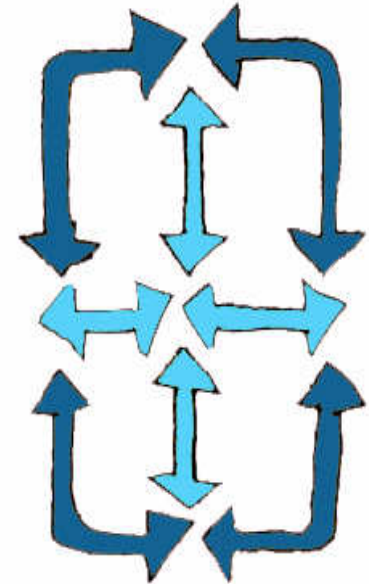
PvE Heerhugowaard Zuid

- basis onderwijs (74)
- kinderopvang (22)
- voetbalvelden (7)
- sporthal en gymzaal
- wijkcentrum met restaurantfunctie
- dag activiteiten centrum
- gezondheidscentrum
- zorgwoningen 7 x 24 uur extramuraal
- recreatiegebied Park van Luna



Uitgangspunten

- **Dagindeling**
 - bereikbaarheid
 - concentreren in centrumgebied
- **Kwaliteit**
 - multifunctionele accommodaties
 - architectonisch
 - duurzaam
- **Samenhang**
 - inhoudelijke samenwerking (ketenregie)
 - brede school
 - wonen welzijn zorg
 - kwetsbare burger





Stedelijk gebied



- 1. Landgoed
- 2. Eclips
- 3. Middenwegpolder
- 4. plandeel 4
- 5. Carré
- 6. De Wending



School en kdv
locatie Eclips



School en kdv
locatie Landgoed



Sportpark
De Wending

Voorzieningen



School en KDV
Middenwegpolder
informatiecentrum



Kinderdagverblijf
'De Komeet'



School Centrumgebied
'De Reflector'

voorzieningen

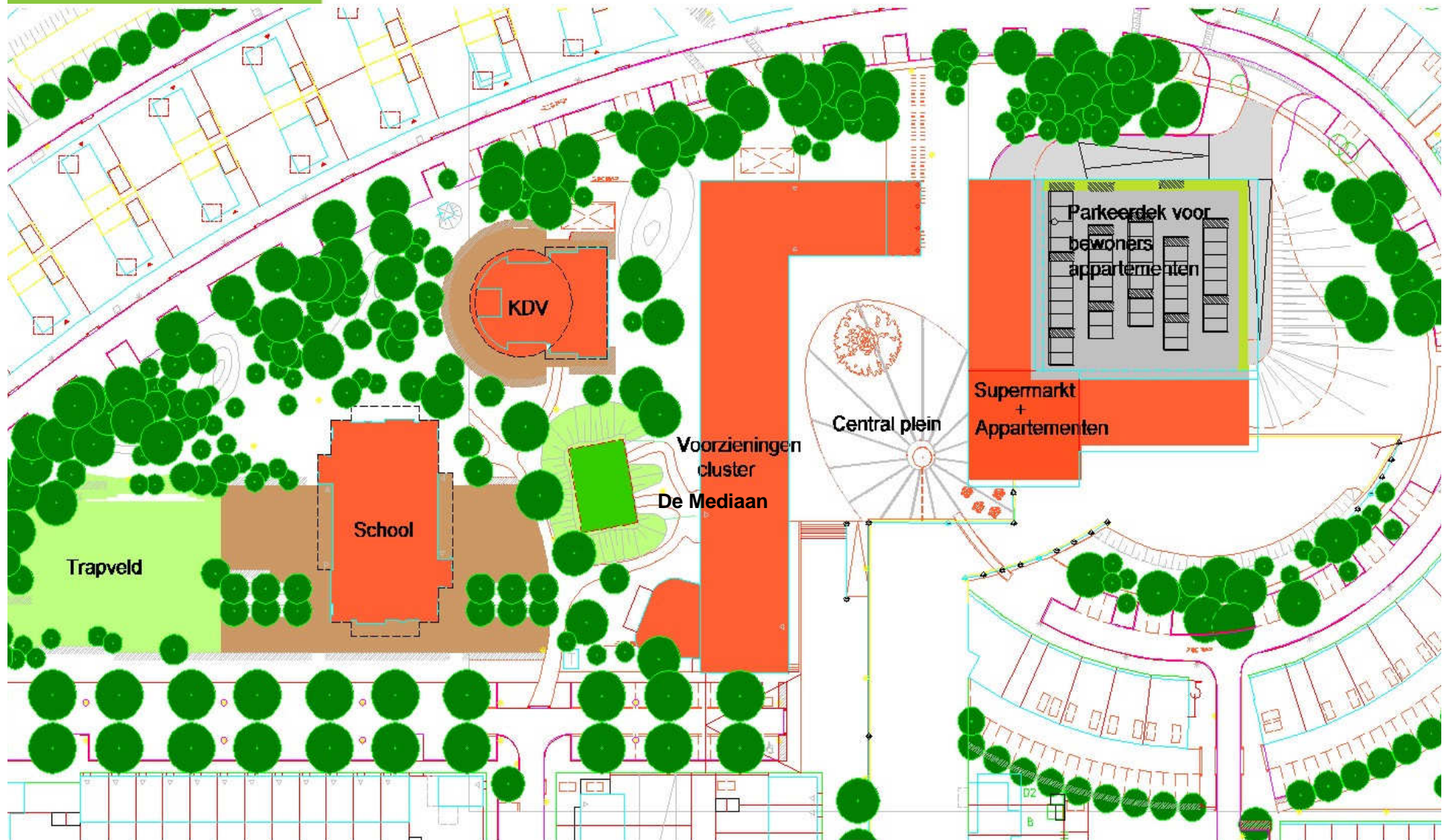


School Columbus



Heerhugowaard
Stad van kansen

Centrumgebied





Heerhugowaard
Stad van kansen

Mediaan



Doelstelling De Mediaan

Zorg en welzijn dicht bij de burger door:

- vermaatschappelijking werkelijk vormgeven
- bevorderen integrale samenwerking
- verbondenheid tussen partijen
- fysieke innovatie samen laten gaan met sociale innovatie
- realiseren van 'ontmoeting'
- verlagen stigma van kwetsbaarheid



Realisatieproces

- Veel overleg
- Gezamenlijk gedragen visie is belangrijk
- Praktische vertaling van problemen
- Regie is belangrijk
- Gemeente is opdrachtgever, corporatie is ontwikkelaar
- Vasthouden aan de missie:
HET BIJZONDERE MOET ALGEMEEN



Resultaten

- *gezamenlijke* sollicitatiecommissie locatiemanager en aanstelling
- welzijnsactiviteiten in totaalaanbod
- *gezamenlijk* beleid zorgwoningen/ dagverzorging
- 7x 24 uurspost voor ouderen en gehandicapten
- gezondheidscentrum gerealiseerd
- restaurantfunctie GGZ



Leerpunten gemeente

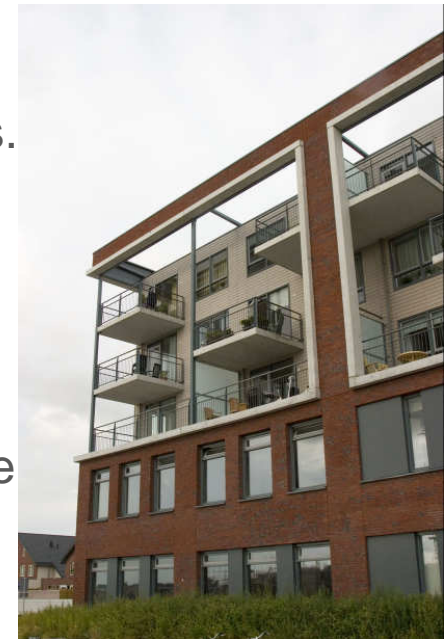
- Inhoudelijke regie bij gemeente
 - tot aan Programma van Eisen
- Beschouw de corporatie meer als ontwikkelaar dan als bouwer
 - Gemeente en gebruikers redeneren vanuit inhoud en programma, corporatie vanuit budget
- Stel gezamenlijk je risico's vast:
 - Inhoudelijk, procesmatig en financieel



Dagelijks beheer Mediaan

■ Van pragmatisch naar strategisch

- Signaleren van knelpunten bij de partners en bezoekers.
- Overleg met de partners binnen de Mediaan.
- Bevorderen van samenwerking tussen de partners.
- Beheren van de website en communicatie d.m.v. het Informatie- & Adviespunt Mediaan.
- Voorstellen, vastleggen en beheren van afspraken tussen de partners (Samenwerkingsovereenkomst).
- Etc.





Borging door locatiemanager

- **Plenair overleg (huidig)**

Overleg tussen managers van de verschillende organisaties, gemeente, Woonwaard en locatiemanager gericht op afstemming en samenwerking.

- **Gebruikersoverleg (toekomstig)**

Plenair overleg aangevuld met o.a. afvaardiging Brede School.

- **Samenwerkingsovereenkomst**

Door het Plenair overleg geaccordeerde afspraken m.b.t. beheer, samenwerking binnen de Mediaan en de bevoegdheden van de locatiemanager.



Rol Sociaal Cultureel Werker in een MFA

- Maatschappelijke inzet wijkbewoners
- Maatschappelijk participatie wijkbewoners
- Sociale Samenhang
- Voorbeeld: project “Nationale Pannenkoekdag”
 - Doel
 - Middel
 - Samenwerkende organisaties





“Nationale Pannenkoekdag”



Stad van Kansen

Heerhugowaards jongste wijk
is klaar voor de toekomst

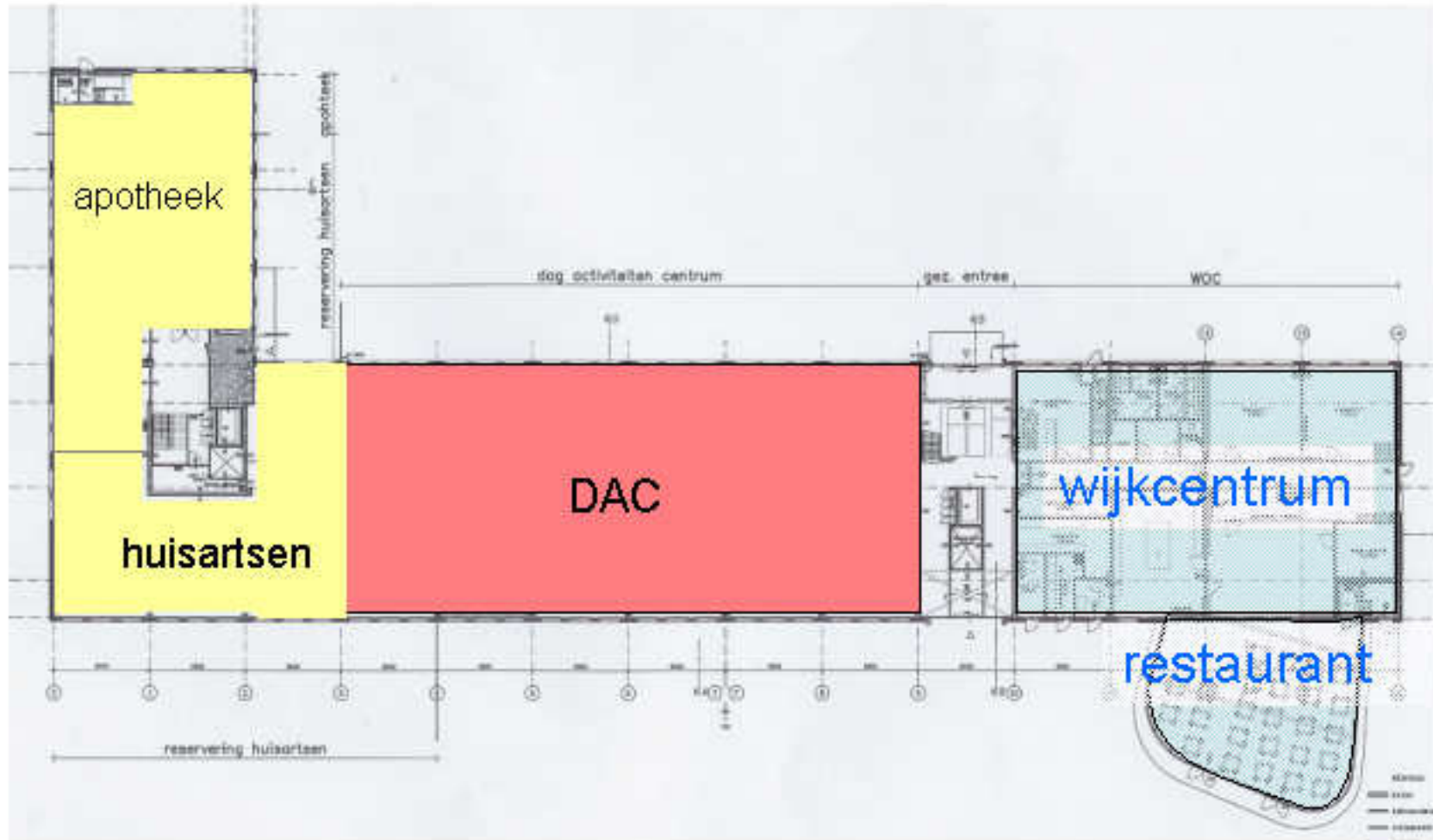




Heerhugowaard
Stad van kansen

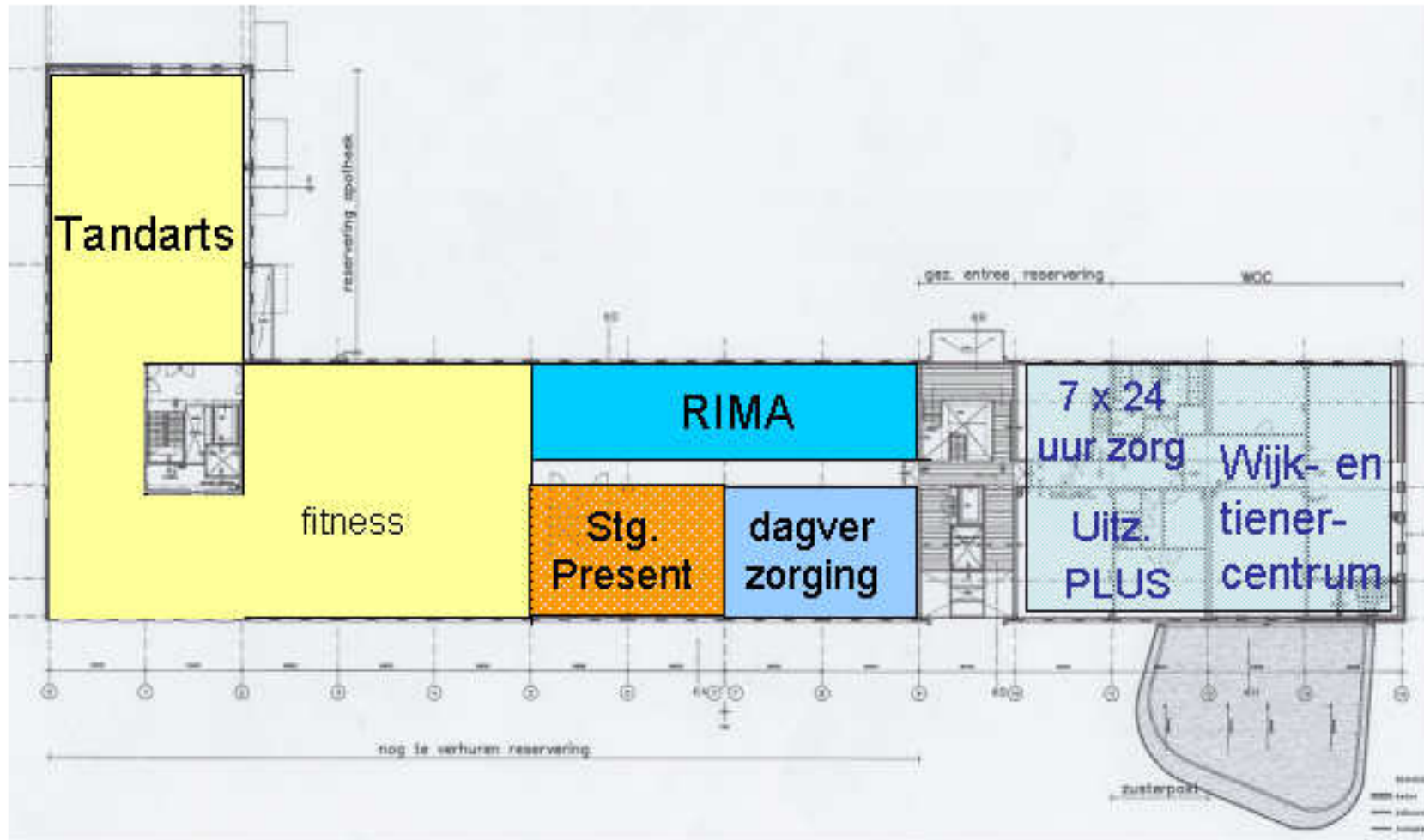
Bedankt voor uw aandacht

Begane grond De Mediaan



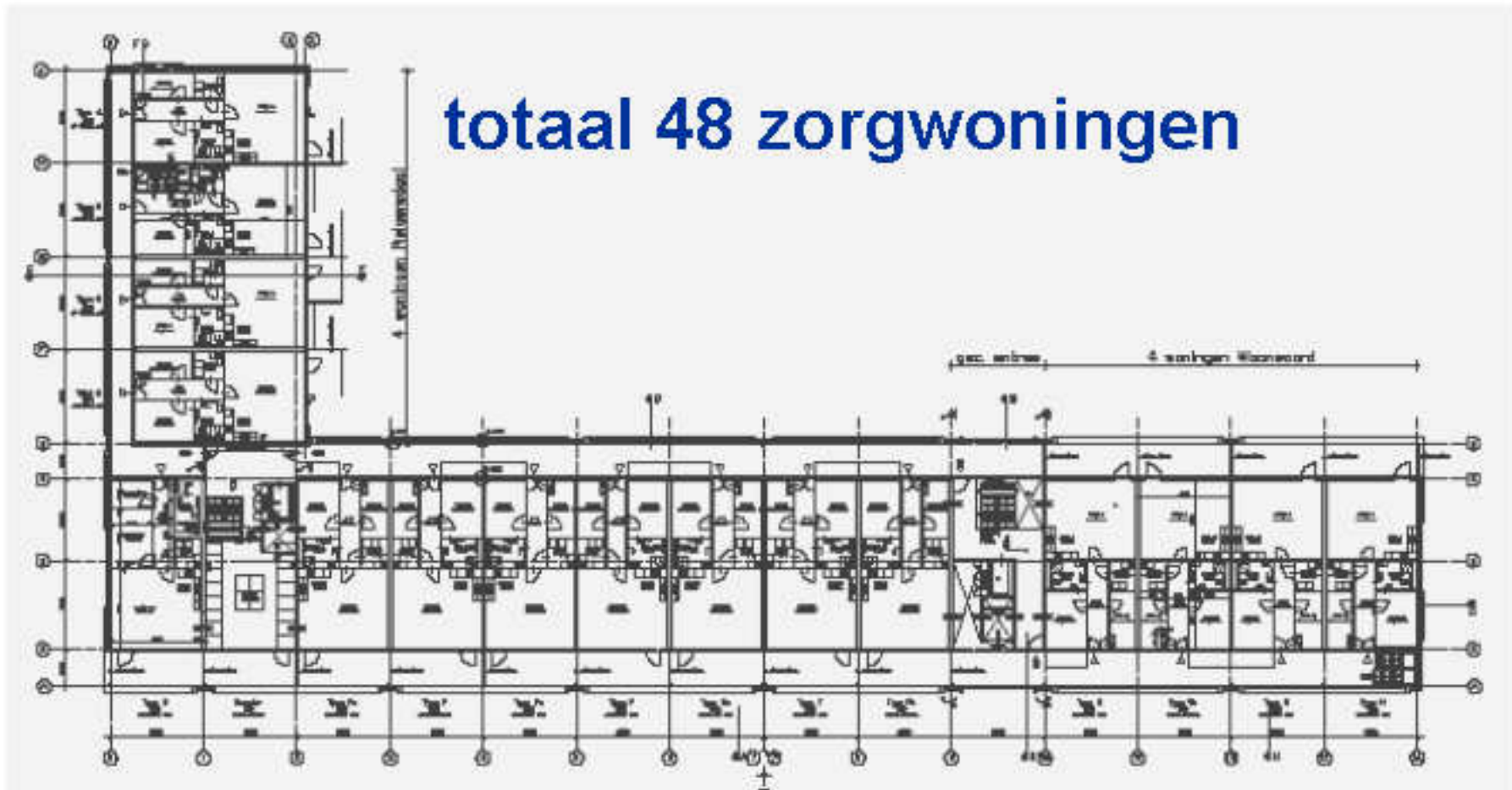
Aan deze presentatie kunnen geen rechten ontleend worden

1e verdieping De Mediaan



Aan deze presentatie kunnen geen rechten ontleend worden

2^e, 3^e en 4^e verdieping Mediaan



Aan deze presentatie kunnen geen rechten ontleend worden